

Gewässernetz WRRL

Programmstrecken

Durchgängigkeit
 Mindestwasser
 Gewässerstruktur

Maßnahmen

Struktur umgesetzt
 in Planung

Mindestwasser umgesetzt

Querbauwerk

signifikant
 Durchgängigkeit hergestellt

Maßnahme(n) an kommunaler Abwasseranlage

Kilometrierung alle 5.000 m
 alle 500 m

Regierungsbezirk außerhalb RPF
 Land-/Stadtkreisgrenze
 Gemeindegrenze
 Naturschutzgebiet 2021
 Stein-/Dohlenkrebsvorkommen 2020
 EU gefördert

Bezeichnung der Maßnahme

Maßnahme:
 aus dem Bewirtschaftungszyklus 2015
 Bewirtschaftungszyklus 2021
 umgesetzt

XXXX ID-Nr. MaßnahmenDokumentation(MADOK)
 XXXX ID-Nr. Abwasser Madok
 km Lage in Kilometer ab Mündung
 M Maßnahmenträger
 S Schutzgut

Abkürzungen für Gebiete:
 FFH Flora-Fauna-Habitat
 WSG Wasserschutz
 HQSG Heilquellenschutz
 i Zusatzinformationen

Beurteilung der Maßnahme

Durchgängigkeit Bauwerk

durchgängig
 nicht durchgängig
 Fischaufstieg durchgängig
 Fischabstieg nicht durchgängig

Mindestwassermenge

umgesetzt
 nicht ausreichend

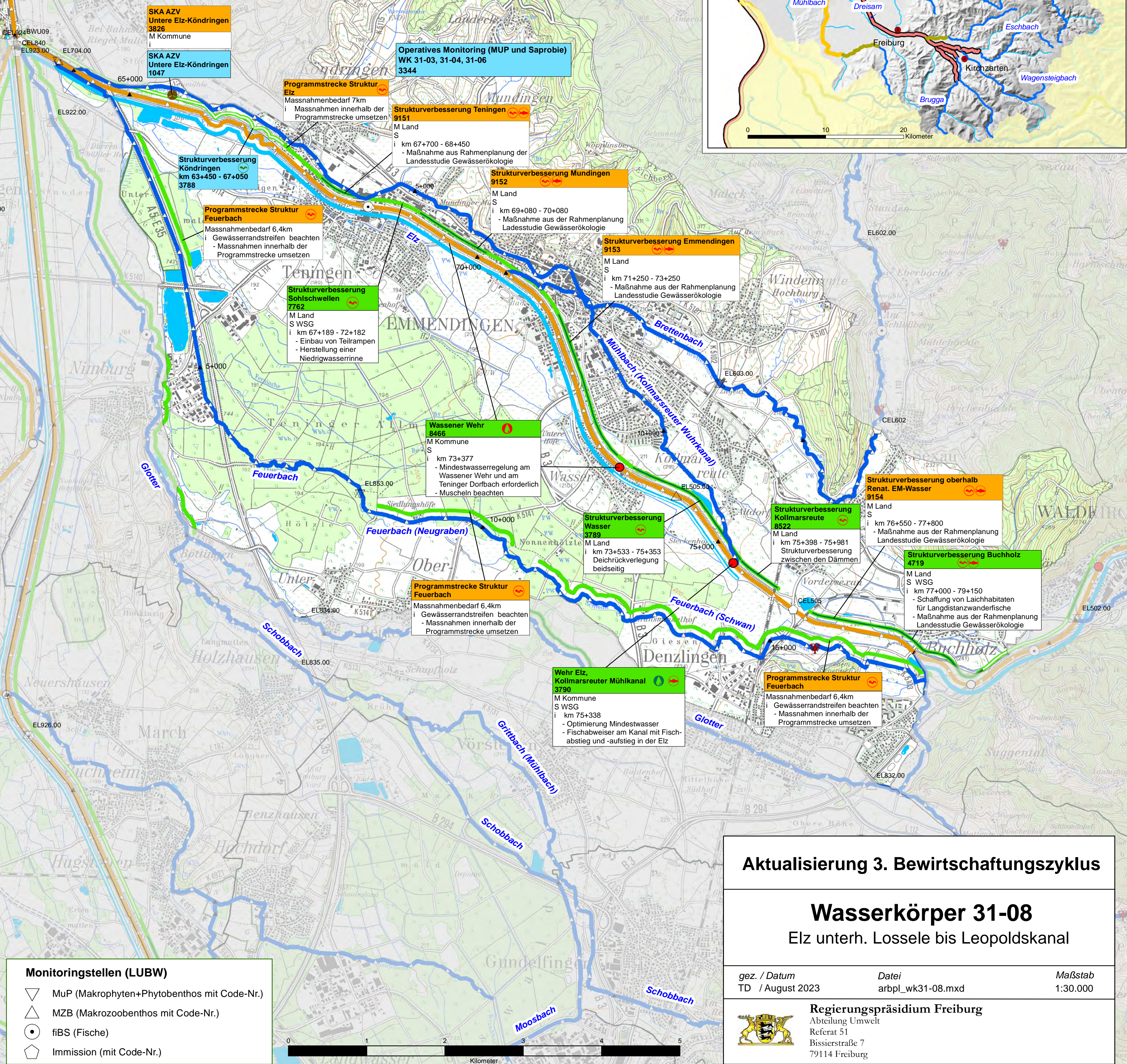
Gewässerstruktur

Verbesserung ausgeführt
 Verbesserung notwendig

Daten aus dem Berichtssystem : 05/2023

Monitoringstellen (LUBW)

▽ MuP (Makrophyten+Phytobenthos mit Code-Nr.)
 △ MZB (Makrozoobenthos mit Code-Nr.)
 ● fiBS (Fische)
 ◻ Immission (mit Code-Nr.)



Aktualisierung 3. Bewirtschaftungszyklus

Wasserkörper 31-08
Elz unterh. Lossle bis Leopoldskanal

gez. / Datum
TD / August 2023

Datei
arbp_l_wk31-08.mxd

Maßstab
1:30.000

Regierungspräsidium Freiburg
Abteilung Umwelt
Referat 51
Bissierstraße 7
79114 Freiburg